

ISTRUZIONI PER LA POSA DEI VETRI

INSTRUCTIONS FOR LAYING GLASS PIECES
INSTRUCTIONS POUR LA POSE DES VITRES
HINWEISE FÜR DIE VERLEGUNG

ATTENZIONE!!

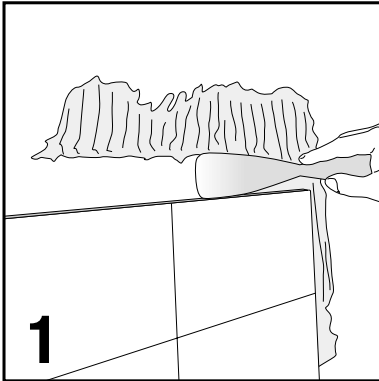
RISPETTARE LE SEGUENTI ISTRUZIONI
PER LA POSA DEI VETRI
(A SCELTA FRA CASO A o B)



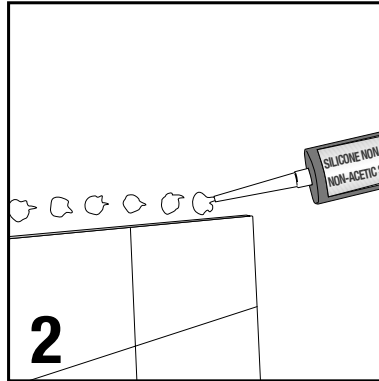
Ceramiche Brennero

CERAMICHE BRENNERO non si assume nessuna responsabilita' in caso non vengano rispettate le seguenti procedure:

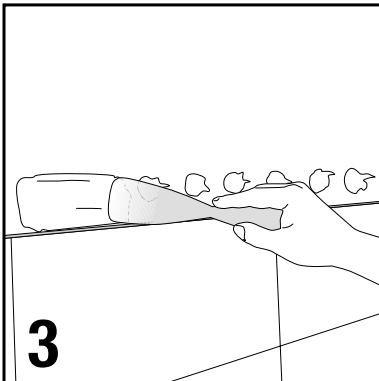
A



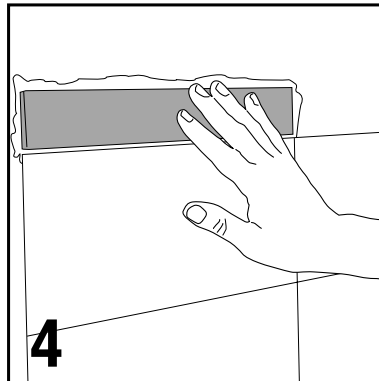
1
pulire il muro da altri collanti



2
applicare abbondante
Silicone non-acetico



3
stendere abbondantemente
il silicone **anche oltre la**
superficie del listello



4
posare Vetro

Oppure:

IMPORTANT !!!
STRICTLY FOLLOW THE INSTRUCTIONS FOR
LAYING GLASS PIECES (CHOOSE EITHER
OPTION A OR OPTION B)

CERAMICHE BRENNERO will accept no
responsibility in the event that the following
instructions are not followed:

- 1) remove any trace of former adhesive
from the wall
- 2) apply a thick layer of non-acetic silicone
on the wall
- 3) spread the silicone over a surface that is
wider than that of the border piece
- 4) fix the border piece

ATTENTION !!!
RESPECTER LES INSTRUCTIONS SUIVANTES
POUR LA POSE DES VITRES
(AU CHOIX ENTRE CAS A ou B)

CERAMICHE BRENNERO n'assume aucune
responsabilité en cas de non-respect des
procédures suivantes:

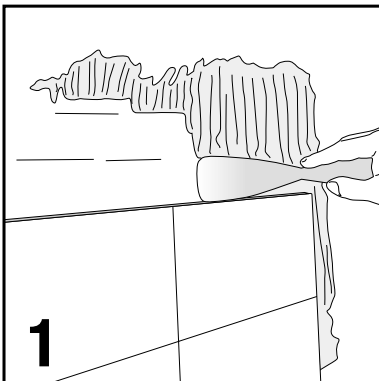
- 1) nettoyer le mur de tout autre collant
- 2) appliquer une bonne couche de Silicone
de type non acétique
- 3) bien étaler le silicone même au-delà de
la surface du listel
- 4) poser la Vitre

ACHTUNG!!
HALTEN SIE SICH BEI DER VERLEGUNG BITTE
STRIKT AN DIE FOLGENDEN ANLEITUNGEN
(WAHLWEISE ALTERNATIVE A ODER B).

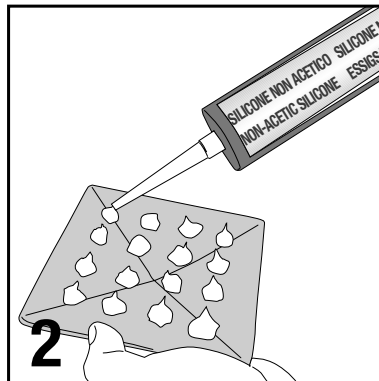
CERAMICHE BRENNERO haftet nicht für Schäden,
die auf die Nichtbeachtung der im Folgenden
gegebenen Anleitungen zurückzuführen sind:

- 1) Die Wand von eventuellen anderen
Klebstoffen reinigen.
- 2) Großzügig säurefreies Silikon auftragen.
- 3) Das Silikon auch über die Fläche der Leiste
hinaus auftragen.
- 4) Das Glas andrücken.

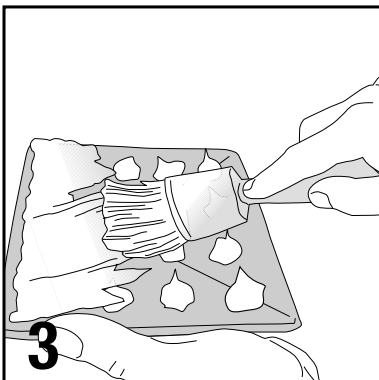
B



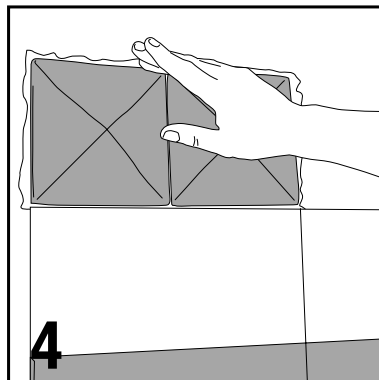
1
pulire il muro da altri collanti



2
applicare abbondante
Silicone non-acetico



3
stendere il silicone con un
pennello su tutta la superficie del
vetro in modo omogeneo.



4
posare Vetro

ALTERNATIVELY:

- 1) remove any trace of former adhesive
from the wall
- 2) apply a thick layer of non-acetic silicone
on the piece
- 3) spread the silicone evenly over the piece
using a paintbrush
- 4) fix the glass piece

OU:

- 1) nettoyer le mur de tout autre collant
- 2) appliquer une bonne couche de Silicone
de type non acétique
- 3) étaler le silicone de façon homogène à
l'aide d'un pinceau sur toute la surface
de la vitre
- 4) poser la Vitre

ODER:

- 1) Die Wand von eventuellen anderen
Klebstoffen reinigen.
- 2) Großzügig säurefreies Silikon auftragen.
- 3) Das Silikon mit einem Pinsel gleichmäßig
auf die gesamte Fläche der Glasfliese
auftragen.
- 4) Das Glas andrücken.

USARE SOLO SILICONE NON ACETICO

USE ONLY NON-ACETIC SILICONE - N'UTILISER QUE DU SILICONE DE TYPE NON ACÉTIQUEA - NUR SÄUREFREIES SILIKON VERWENDEN